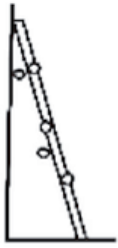


KMP404A-408A Návod a uživatelský manuál

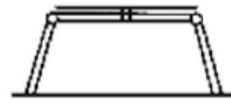
Bezpečnostní instrukce



Přímý žebřík



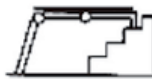
Dvojí žebřík



Ležení



Lomený žebřík



Schodišťový žebřík



Skladování

Bezpečnostní instrukce

Tento žebřík může být používán pouze v pozicích uvedených na obrázku.

Manipulaci s žebříkem věnujte vždy plnou pozornost.

Vždy zkontrolujte stabilitu žebříku a ujistěte se, že stojí na pevném rovném povrchu.

Podlážka může být použita pouze pokud je žebřík v horizontální poloze.

Pro žebřík v přímé poloze používejte vždy úhel 75,5°

Dovozce: EURO Enterprise s.r.o., Samota 198, CZ 78301 Olomouc, Czech Republic
Händler für DE: EURO Enterprise UG, Mülheimer Str. 15, D 90451 Nürnberg, Deutschland.
Predajca pre SK: EURO Enterprise s.r.o., Samota 198, CZ 78301 Olomouc, Czech Republic

www.maxeuro.cz
www.maxeuro.de
www.maxeuro.sk

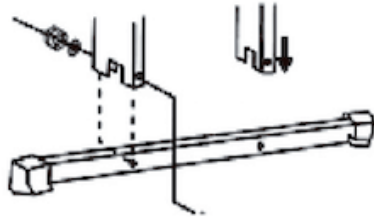
Made in: P.R.C.



EN 131

Montážní instrukce

Umístěte stabilizační lištu na koncové části žebříku (viz obrázek)
Zajistěte stabilizační lištu pomocí šroubu a matky.



Údržba

Panty by měly být promazávány pomocí kvalitního mazadla,
aby se nesnížily mobilní vlastnosti žebříku.

Panty by měly být očištěné,
obzvláště po práci v prašném a znečištěném prostředí.

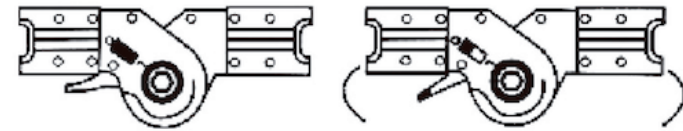
Žebřík lze i očistit vodou, po vysušení nezapomeňte promazat panty.

Důležité: Tento žebřík by neměl být používán pokud chybí jakákoli jeho část.

**Prosím dodržujte zásady napsané v manuálu
a tím prodloužíte i životnost Vašeho žebříku.**

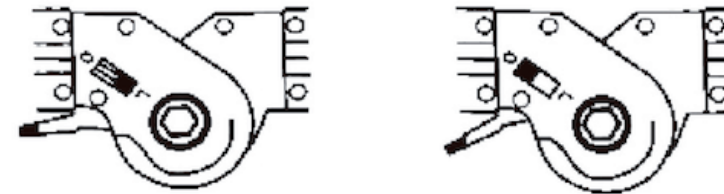
Panty

- 1) K odemknutí pantů jednoduše zatlačte pojistný kolík do "O" pozice. (viz obrázek)
- 2) Panty se automaticky uzamknou jakmile bude žebřík rozložen.
- 3) Před použitím vždy zkontrolujte že všechny panty jsou uzamčeny v bezpečné poloze.
- 4) Všechny panty musí být uzamčeny hned po sobě.
- 5) Je extrémně nebezpečné upravit zajištění pantů pokud žebřík někdo používá.
- 6) Vždy udržujte panty čisté, obzvláště po práci v zaprášeném prostředí.



L- zamčeno
O- odemčeno

Panty se uzamknou pevně na místě.



Upozornění

K otevření žebříkové sekce:

Umístěte pojistný kolík do "O" pozice tím,
že zatáhnete páčkou aby se prostor pro kolík otevřel.

Pant je uzamčen v "L" pozici.